

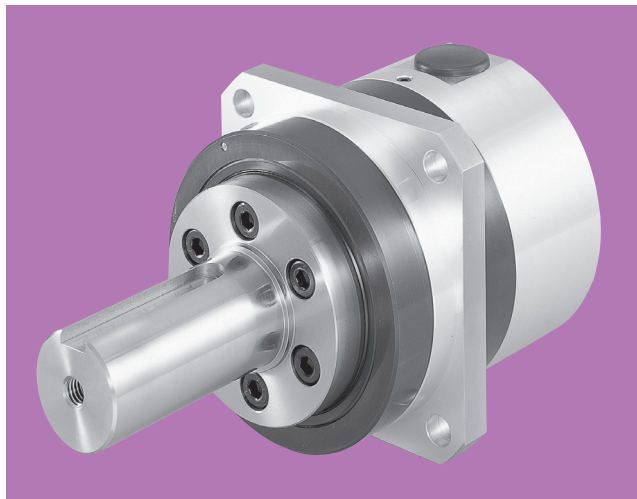
CSG-GH/CSF-GH 시리즈

Gear Head Type CSG-GH/CSF-GH

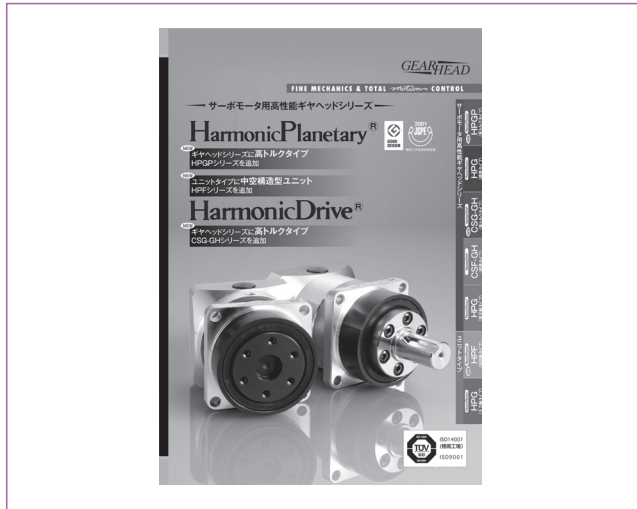
특징과 구조 304

상세한 내용은 서보모터용 고성능 기어헤드시리즈 카탈로그를 참조하여 주십시오.

특징과 구조

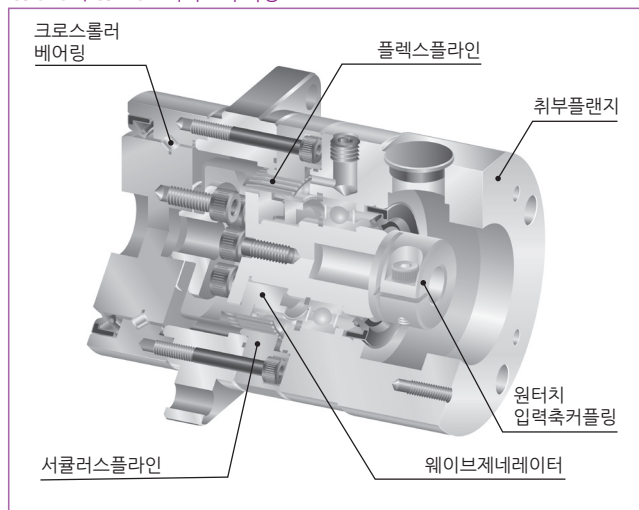


상세한 내용은 「서보모터용 고성능기어헤드시리즈」 카탈로그를 참조하여 주십시오.



CSG-GH/CSF-GH시리즈의 특징

그림 304 -1



■ CSG-GH/CSF-GH 시리즈

하모닉드라이브®의 우수한 성능을 최대한으로 발휘한 서보모터전용의 기어 헤드타입입니다.

하모닉드라이브®의 취급이 익숙하지 않은 고객도 간단하게 취급할 수 있으며, 고정도 위치결정을 실현합니다.

CSG-GH/CSF-GH시리즈의 특징

■ 고토크 · 표준의 2타입 기종을 선택가능

고토크타입 CSG 시리즈와 표준타입 CSF시리즈가 있습니다.

CSG 시리즈는 CSF 시리즈에 비해 30%의 토크 UP을 실현하여 수명시간을 향상 시켰습니다.

■ 각사의 서보모터에 간단하게 취부

각사의 서보모터용 취부플랜지와 원터치 입력축커플링을 표준으로 채용하여 모터취부가 간단해 졌습니다.

YASKAWA, PANASONIC 등 서보모터와의 매칭테이블을 준비하였습니다. 코드 하나로 주문이 가능합니다.

■ 다양한 종류

출력축타입과 플랜지타입의 2 종류를 갖추고 있습니다.

형 번 : 14, 20, 32, 45, 65

감 속 비 : 50, 80, 100, 120, 160

출 력 사 양 : 플랜지, 축, 축 (KEY&센터탭)

모 터 용 량 : 소용량~중용량 서보 30W~5000W까지 사용 가능합니다.

■ 제로백래쉬

하모닉드라이브®의 독창적인 동작원리로부터 치차의 맞물림에 의한 백래쉬는 없습니다.

■ 고모멘트용량

고강성 크로스롤러베어링을 지지베어링으로 채용, 고모멘트용량으로 출력축의 면흔들림정도도 향상시켰습니다.

■ 크로스롤러베어링

고강성 크로스롤러베어링입니다. 출력축 베어링에 채용하여 부하를 직접 지지할 수 있어, 면흔들림 등의 기계적정도를 향상시켰습니다.

■ 원터치 입력축 커플링

서보모터의 출력축을 삽입하여 볼트를 조이면 체결이 완료됩니다. 각 사의 서보모터에 맞는 입력축 커플링을 갖추었습니다.

■ 취부플랜지

각 사 서보모터에 맞는 플랜지를 표준으로 하였으므로 별도의 준비는 필요하지 않습니다.

MEMO